

申報各類所得扣繳補充保險費明細資料媒體檢核程式安裝說明

使用對象：此程式係提供扣費單位已依本署各類所得(收入)扣繳補充保險費明細申報檔案格式自行產生媒體申報檔案者，進行檔案欄位格式檢核之用；由本署開發之申報軟體(單機版)所產生的媒體申報檔案，不需使用此程式。

安裝步驟：

一、進入健保署「補充保險費作業專區」下載檢核程式

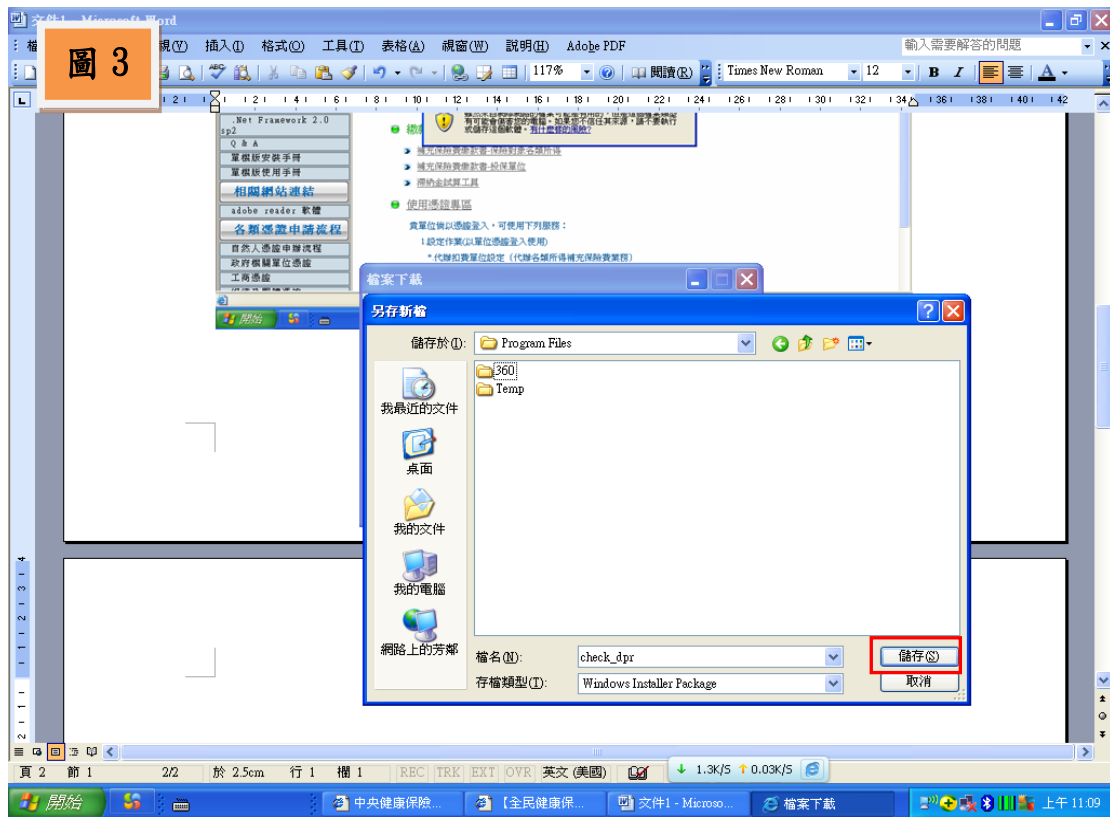
路徑：[衛生福利部中央健康保險署全球資訊網 \(http://www.nhi.gov.tw/\)](http://www.nhi.gov.tw/)
[二代健保/補充保險費作業專區/投保單位及扣費單位申辦服務及查詢/軟體下載/申報各類所得扣繳補充保險費明細資料媒體檢核程式](#)
滑鼠選取下載檢核程式(如圖1)。



二、顯示下載的視窗，請選擇「儲存」check_dpr 封裝檔案(如圖2)。



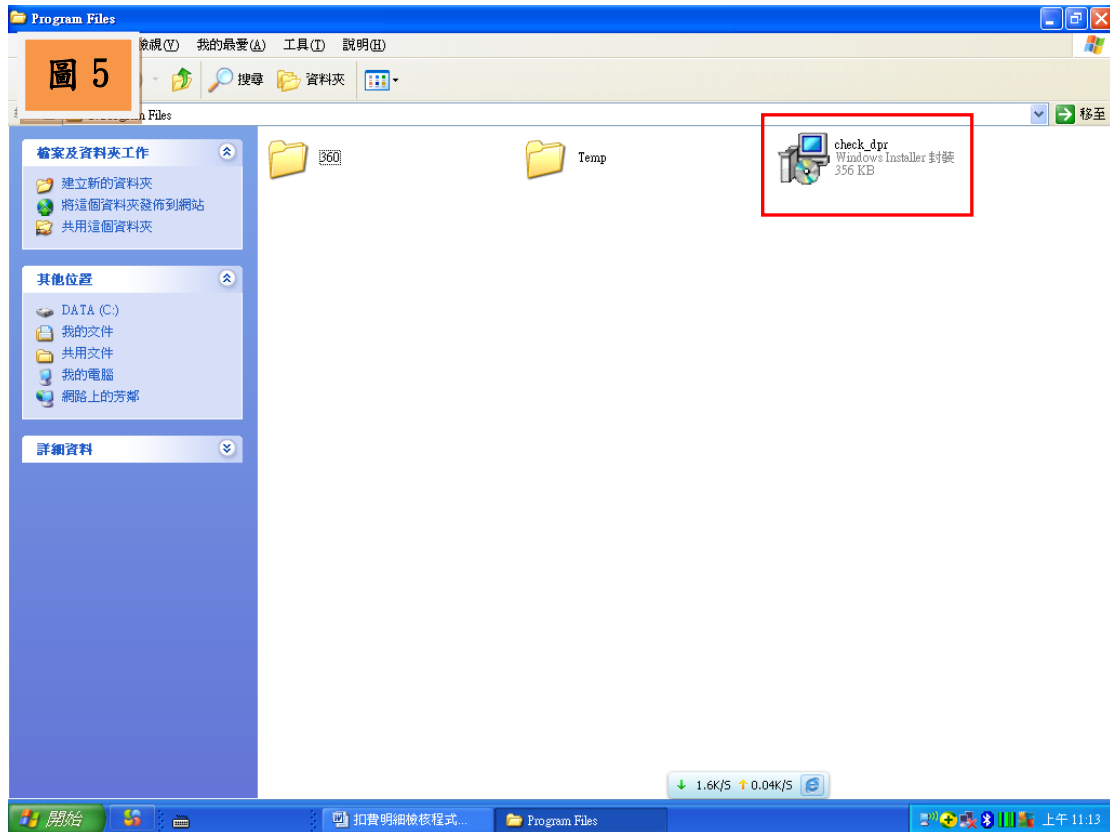
三、請選擇 check_dpr 封裝檔案放置個人電腦或其他指定的路徑，個人電腦通常放置路徑為 C:\Program Files (系統預設路徑為 C:\Programdata)；請點選「儲存」(如圖 3)。



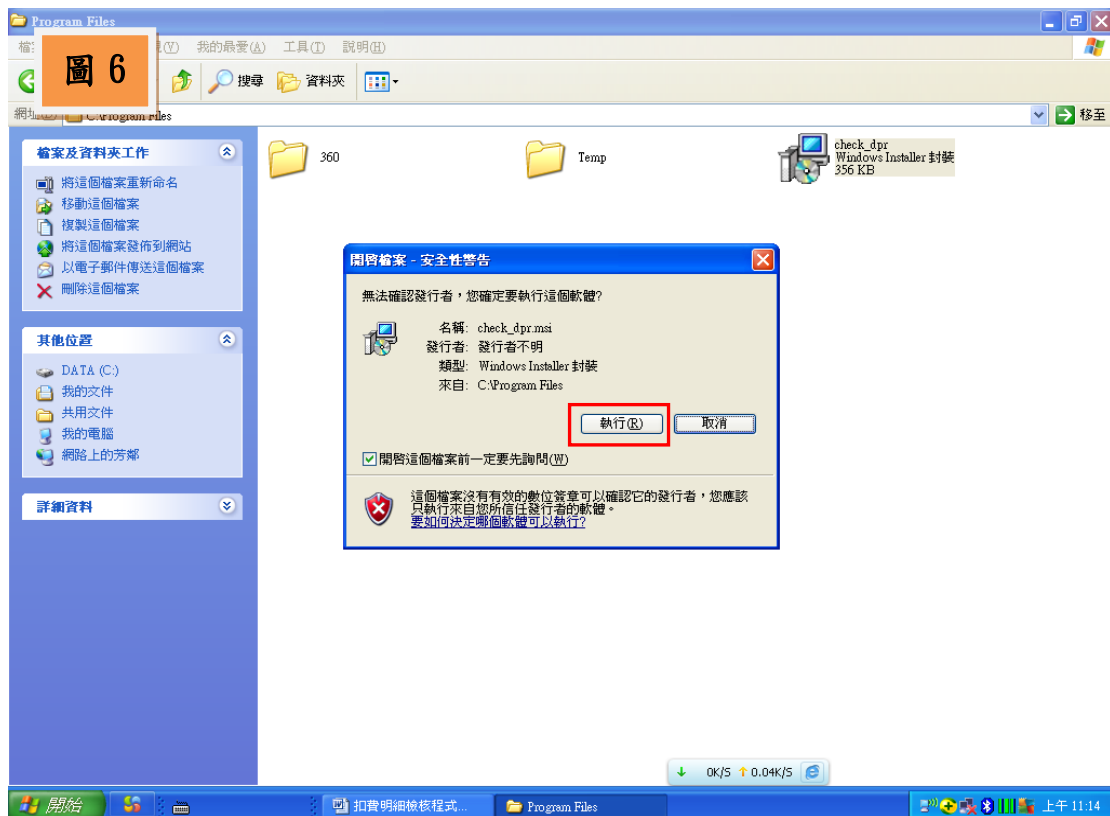
四、下載完成，請點選「關閉」(如圖 4)。



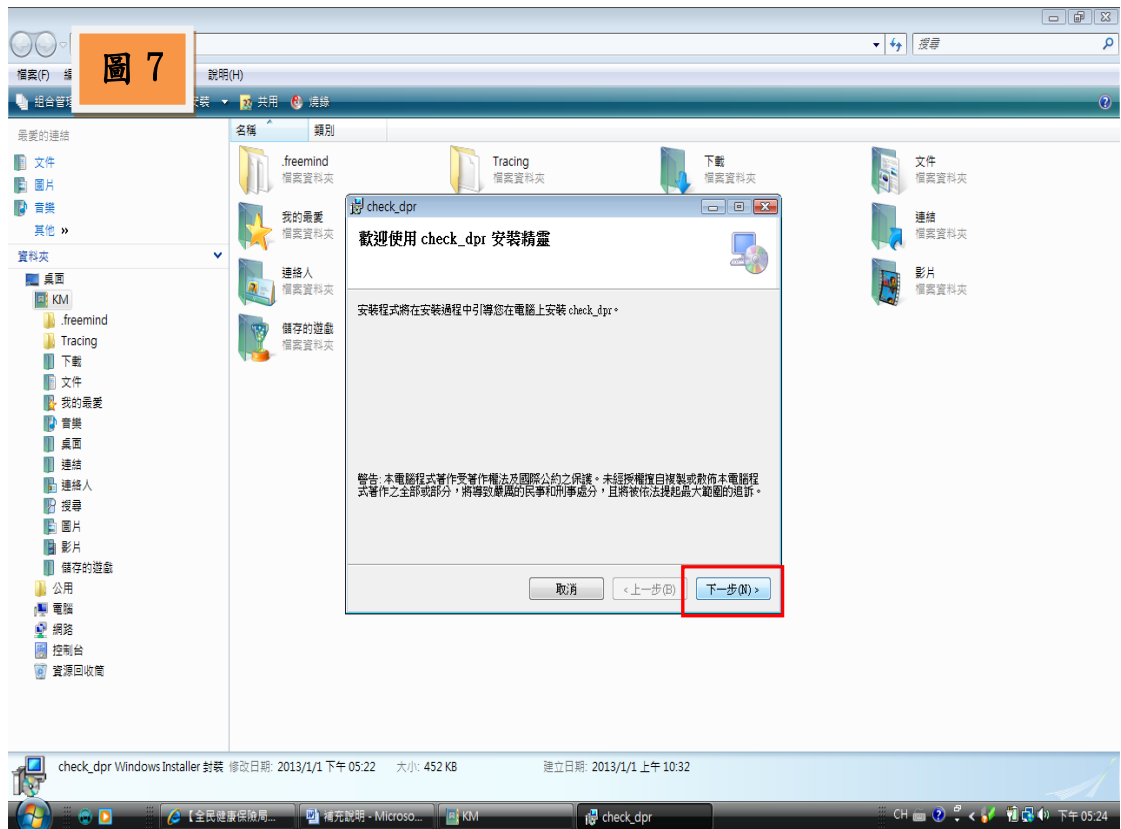
五、請至 check_dpr 封裝檔案放置目錄下，找到網路下載的檔案，滑鼠快點二下開啟該檔案（如圖 5）。



六、顯示安裝的視窗，請選擇「執行」check_dpr 封裝檔案（如圖 6）。



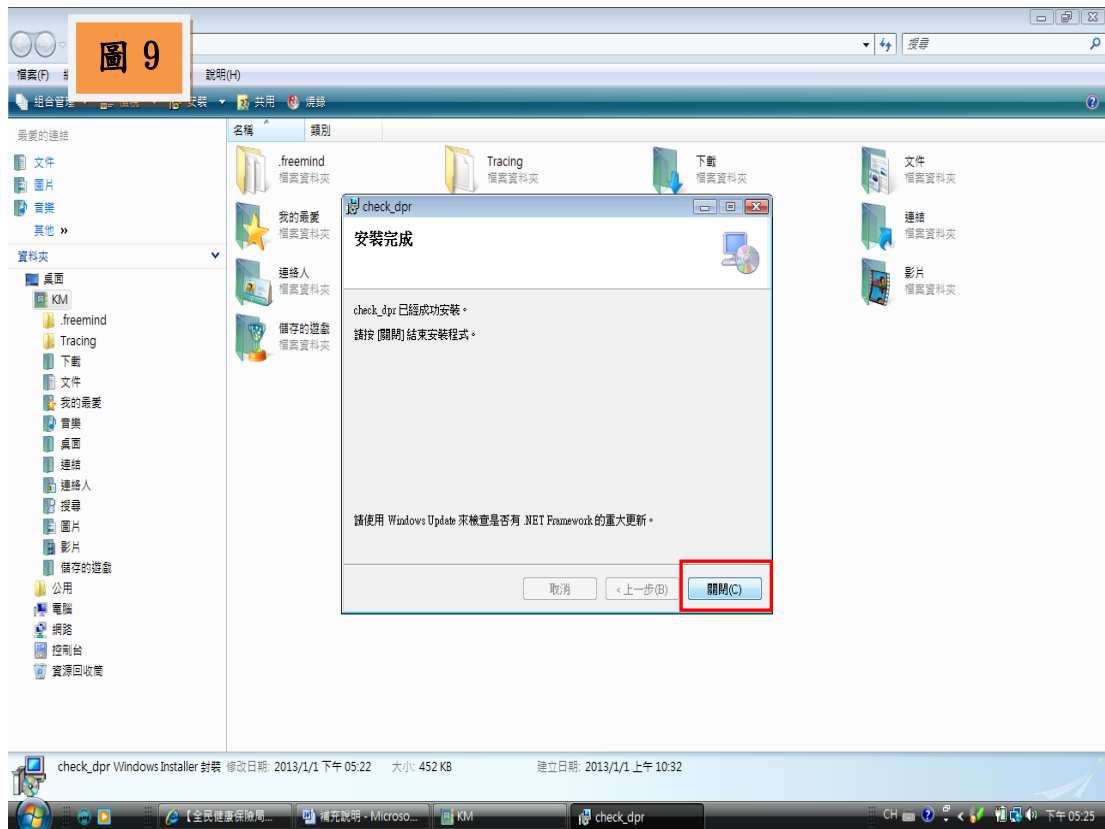
七、顯示 check_dpr 安裝精靈視窗，請選擇「下一步」(如圖 7)。



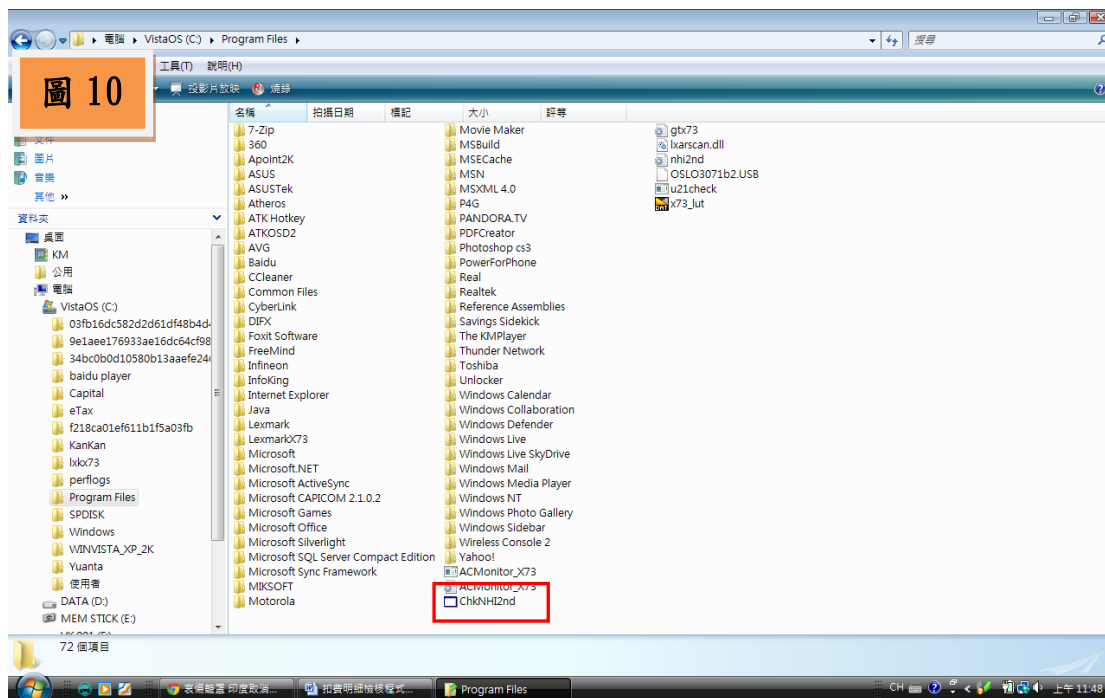
八、滑鼠點選「瀏覽」，以選擇安裝程式的資料夾，再選擇「下一步」(如圖 8)。



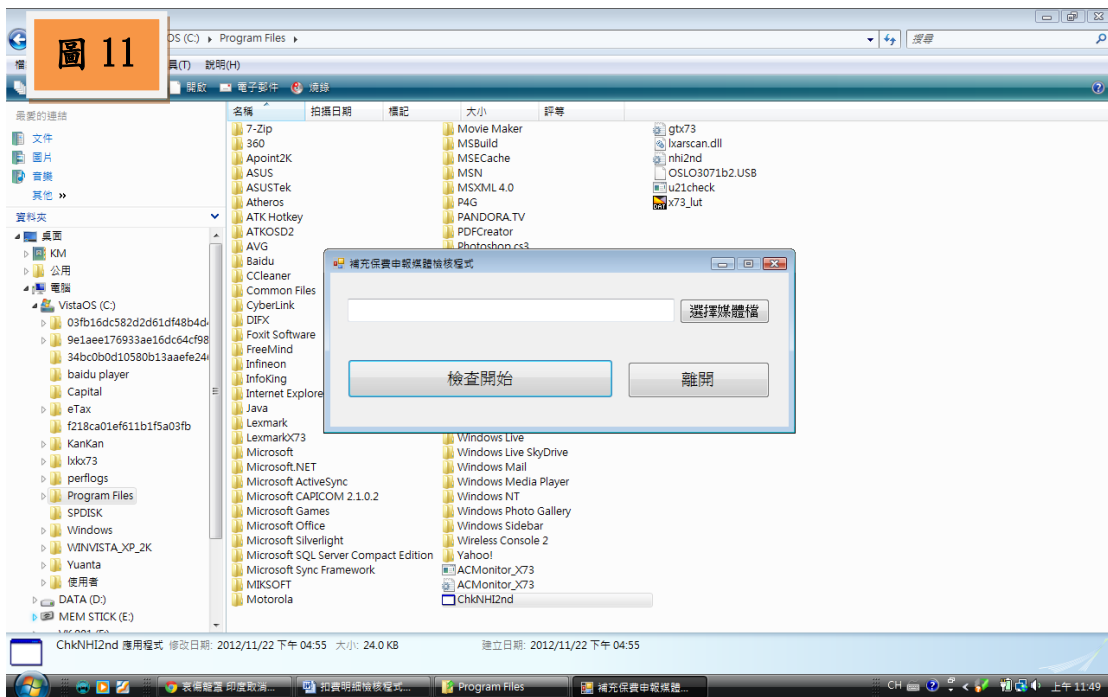
九、最後安裝完成，請點選「關閉」(如圖 9)。



十、請至 check_dpr 安裝程式的目錄下，找到執行檔案 ChkNHI2nd，滑鼠快點二下執行該檔案 (如圖 10)。



十一、顯示補充保費申報媒體檢核程式作業畫面（如圖 11）。



十二、另外，也可以滑鼠點選電腦桌面的 check_dpr 捷徑，即顯示補充保費申報媒體檢核程式作業畫面（如圖 12）。

